



「鯖」谷口 真菜美 画

表紙絵によせて

エデン絵画クラブ講師 孫波子

谷口真菜美さんを小学生の頃より絵画指導して早や18年になります。

自閉症の真菜美さんは、他の人と同じ事が出来ない、絵を描く事が大好きな小学生でした。

現在でもひまわりの家で働き乍ら私の教室で描き続けています。

絵を描くことが大好きな真菜美さんは何ものにもとらわれず、縛られず、執着せず、あるがままにのびのびと自己表現しています。

彼女の色彩世界はリズム感があり、見る人の心をなごませる不思議な力を持っています。

真菜美さんの個性は自由で無欲です。これからも愚直に一筆ずつ丁寧に描き進めていくことでしょう。

素晴らしい個性に、皆様は真菜美さんの世界から幸せを分けてもらってください。

奈良ニッセイエデンの園 高齢者総合福祉センター「ふれあいプラザ」は、公益的な福祉への貢献を目指し、文化・教養・趣味活動を通じて、みなさまの「生きがいづくり」、地域の「まちづくり」を応援しています。

ウェル・エイジング・プラザ 奈良ニッセイエデンの園 高齢者総合福祉センター ふれあいプラザ

今号より表紙絵をご担当いただきます

谷口 真菜美さんプロフィール

- 1988年 4月28日兵庫県尼崎市に生まれる。生後半年で河合町に転居
- 1990年 2歳で精神発達遅滞(自閉性障害・重度知的障害)と診断を受ける
- 1993年 河合幼稚園 入園 担任の先生に絵を描いて貰うことと自分でも絵を描くことが好きになりました
- 2000年 河合第二小学校 6年生
孫先生の「絵画教室えほん」(水彩画や絵本作成など)に通い始める
- 2002年 第37回町民体育大会ポスターコンクール 体育協会長賞 受賞
- 2004年 この年から3年連続して ふるさと河合絵画コンクール 入賞
- 2007年 「絵画クラブつくし」に変わる(大人の教室で油絵を始める)
- 2008年 「エデン絵画クラブ」と合併し、現在に至る
- 2014年 喫茶みそら屋(三宅町あざさ苑内)にて 個展を開催

現在、社会福祉法人ひまわり 生活介護ひまわりの家に通所し、支援を受けながら活動しています



ふれあい イベント 招待席

イベント招待席へのご応募は、**往復はがき**に限らせていただきます。
 応募方法①イベント名 ②申込み者氏名(ふりがな) ③郵便番号 ④住所 ⑤電話番号
 ⑥同伴者(1名まで)のある場合は、同伴者の氏名及び③~⑤をご記入の上、
各締切日必着にて必ず往復はがきでご応募ください。
 ※応募多数の場合は抽選となります。
 (エデンのご入居者は従来通り園内の申込み用紙にご記入ください。)

無料
抽選
50名様

往復はがき

ソプラノ 山本 かおり

ピアノと
うたでつづる
愛のうた

ピアノ 宮崎 剛

〈演奏曲〉
リスト リゴレット・バラフレーズ
プッチーニ 私が街を歩くとき
(オペラ「ラ・ボエーム」より)
宮崎剛編曲 ミュージカル・メドレー 他

4月19日(木) 2時開演
会場 2階 大ホール (1時30分開場)

申込締切
3月28日

講師 旭堂 暁ら 歌手 川本 三栄子

講談 & 歌謡ショー

特別ゲスト
上方講談師
旭堂 南左衛門

奈良講談
中将帷物語

長崎の鐘
大和路らぶぞいでい
いい旅だった

5月17日(木) 2時開演
会場 2階 大ホール (1時30分開場)

申込締切
4月14日

ウェル・エイジング・プラザ 奈良ニッセイエデンの園

介護付有料老人ホーム

奈良ニッセイエデンの園

見学会のご案内(要予約・参加費無料)

施設見学とセミナー **初回見学の方限定**「失敗したくないシニアの住まいの選び方」

日時：5月16日(水) 11時~3時30分

講師：北野 優氏 (関西有料老人ホーム紹介センター)

◆昼食はご入居者と同じお食事をご体験いただけます。

◆バス送迎あり(詳細はお問合せください)

公益財団法人 ニッセイ聖隷健康福祉財団
奈良ニッセイエデンの園 奈良募集広報室

個別の施設見学及び
体験入居は随時受付中です

ご見学・体験入居のお申込みお問合せ

ご入居検討者専用フリーコール

0800-888-4165

(平日午前9時~午後5時)

介護老人保健施設

奈良ベテルホーム

◆事業内容

入所・短期入所療養介護

(ショートステイ)

通所リハビリテーション

(デイケア)

◆サービス内容

リハビリ・入浴・食事等

ご相談
お問合せ

奈良ベテルホーム

電話 0745 (33) 2222

清水信貴フルートリサイタル



6月21日(木) 2時開演 (1時30分開場)

会場 2階 大ホール 入場料 1,000円

演奏曲 B.ゴダール 組曲
L.リーパーマン フルートとピアノのためのソナタ
F.ドッブラー ハンガリー田園幻想曲 他



ピアノ 清水 真弓

申込方法：はがき・ファックス・メールに必要な事項を記入の上、お申込みください。

必要事項：①演奏会名②申込者氏名(ふりがな)③郵便番号④住所⑤電話番号

⑥同伴者(1名まで)のある場合は、同伴者の氏名及び③～⑤

先着 50名様に参加券を送付いたします。10歳未満の方は、ご入場いただけません。

企画・協力 NPO 法人 クラシックファンのためのコンサート

外出企画「美食探訪」「逍遙の会」「美術散歩」のお申込みは、お一人様2つまでとさせていただきます。

第7回 ふたふた 美食探訪



小型観光バス利用
片道約1時間20分



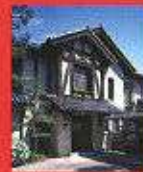
バス乗降場所及び邸内各所に
段差・階段がございます。

邸宅レストラン

雅俗山荘

GAZOKU SANSOU

逸翁・小林一三の旧邸「雅俗山荘」は古典的な落ち着いた雰囲気の中で洗練されたクラシカル・モダンのフランス料理をお召し上がりいただけます。大阪府池田市(小林一三記念館内)



- ◇ 日時 **4月27日(金)** 10時10分出発～3時30分頃帰園予定
- ◇ 定員 21名 **お電話で先着順に受付致します**
- ◇ 参加費 14,000円 (お食事代・交通費)
キャンセル料 7日前までは無料、以降は全額申し受けます。

お食事後に小林一三記念館をご覧ください。

※諸事情により予定が変更となる場合がございます。

第10回 ふたふた 美術散歩



小型観光バス利用
片道約1時間30分

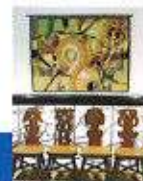


徒歩すぐ
階段・段差がございます。

当本印象美術館

京都府立 堂本印象美術館 (京都市北区)

美術館では、学芸員による解説がございます。



- ◇ 日時 **5月25日(金)** 10時出発～5時頃帰園予定
- ◇ 定員 21名 **お電話で先着順に受付致します**
- ◇ 参加費 9,000円 (入館料・お食事代・交通費)
キャンセル料 7日前までは無料、以降は全額申し受けます。

ご昼食は、しょうざんリゾート「紙屋川」で松花堂弁当をお召し上がりいただけます。

※諸事情により予定が変更となる場合がございます。

第8回 ふたふた 逍遙の会



小型観光バス利用
片道約1時間



階段・段差が
ございます。

おでかけクラシック

ザ・シンフォニーホール (大阪市北区)

平日午後の名曲セレクション

マチネ・シンフォニー Vol.19

大阪フィルハーモニー交響楽団
指揮 井上 道義 ヴァイオリン 成田 達輝

ビゼー/歌劇「カルメン」第1組曲

サン＝サーンス/序奏とロンド・カプリチオーソ イ短調 作品28

バーンスタイン/[ウエストサイド物語]より「シンフォニック・ダンス」

- ◇ 日時 **6月20日(水)** 午前10時20分出発～午後5時頃帰園予定
- ◇ 定員 21名 **お電話で先着順に受付致します**
- ◇ 参加費 9,500円 (入場料・お食事代・交通費)
キャンセル料 7日前までは無料、以降は全額申し受けます。

ご昼食は、イタリアンレストラン「イルカッティ」でオリジナルランチをお召し上がりいただけます。

※諸事情により予定が変更となる場合がございます。

文化教養講座

下記の講座は、事前のお申込み（電話・ファックス・メール）でどなたでもご受講いただけます。定員に達した時点で締切ります。諸事情により変更になる場合がございます。

歴史講座

古代の日向とヤマト政権

講師：塚口 義信氏(堺女子短期大学名誉学長)

古代の日向(現在の宮崎県・鹿児島県付近)は、天孫降臨(てんそんこうりん)神話をはじめとする様々な神話・伝説の舞台となっています。これは一体なぜでしょうか。この講座では、古代における日向の政治集団の隆盛と衰退の歴史を探ります。

第1回 5月22日(火) ^{くさか} 日下王家の誕生と隆盛

第2回 6月12日(火) ^{くさか} 日下王家の滅亡



● 時間 2時～3時30分

● 会場 集会室 ● 定員 各48名 ● 受講料 各1,000円

写真講座

講師：兼古 健悟氏(入江泰吉記念奈良市写真美術館 技術主任)

5月11日(金) 講座 デジタル写真の基礎知識

● 時間 1時30分～3時30分

● 会場 集会室 ● 定員 15名 ● 受講料 1,000円

朗読講座

講師：三岡 康明氏(日本朗読会話連盟主宰)

現在満席のため新規のお申込みは受付けておりません。ご了承下さいませ。

4月23日(月) 6月25日(月)

● 時間 1部 1時～2時30分 2部 2時40分～4時10分

● 会場 集会室 ● 定員 各16名

色鉛筆 ぬり絵 講座

講師：福岡 雅子氏(サクラクレパス大人の塗り絵認定講師)

現在満席のため新規のお申込みは受付けておりません。ご了承下さいませ。

4月9日(月) 5月14日(月) 6月11日(月)

● 時間 2時～3時30分

● 会場 集会室 ● 定員 各25名

ウェル・エイジング・プラザ 奈良ニッセイエデンの園

高齢者総合福祉センター ふれあいプラザ

〒636-0071 奈良県北葛城郡河合町高塚台1-8-1

TEL 0745(33)2123 【国内からは、内線9139】

受付時間：平日 午前10時～午後5時

FAX 0745(33)2134

E-mail nara-fureai@sis.seirei.or.jp

ホームページ <http://www.nissay-seirei.org/fureai/>



◆アクセス
JR王寺駅南口より奈良交通バス
2番乗り場⑤系統
「高塚台1丁目」下車約3分

ふれあいプラザ専用の駐車場はございません。公共交通機関をご利用ください。
周辺地域・施設への駐車は、大変ご迷惑となりますのでご遠慮ください。

UD
FONT

VEGETABLE
& W. INK