

# ニッセイエデン便り

2019

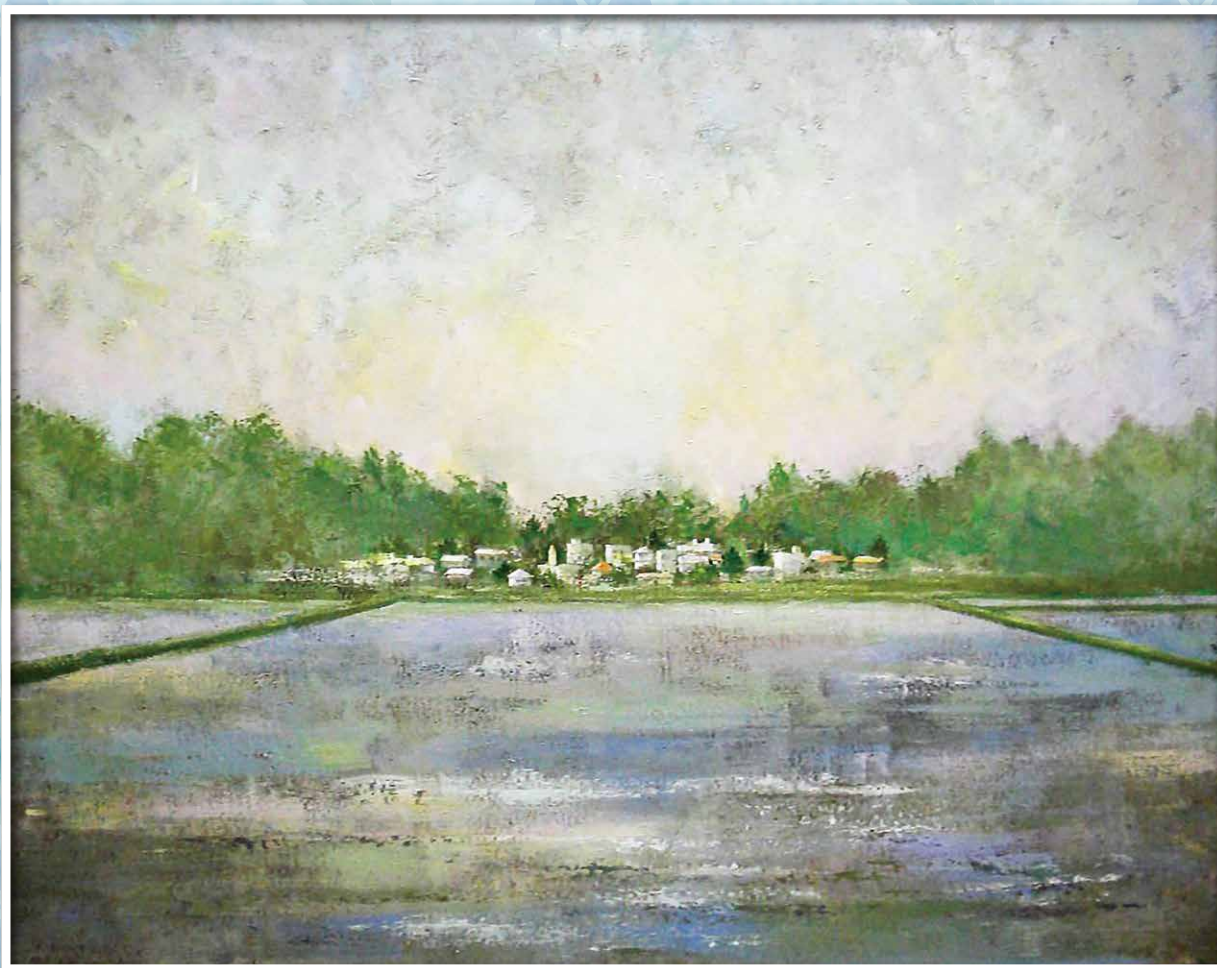
夏号

Vol.36

ウェル・エイジング・プラザ 松戸ニッセイエデンの園  
高齢者総合福祉センター ニッセイ松戸アカデミー

**当園は、厚労省に認定されている首都圏唯一のWAC事業施設です。**

WAC事業（ふるさと21健康長寿のまちづくり事業）とは、地域で暮らす高齢者が健康で安心し、生き甲斐を持って暮らせるまちづくりを目指し、健康・福祉施設を総合的に整備する事業で、厚労省が平成元年より進めている施策です。



表紙について… 水彩画、油絵教室講師 三笠晃裕先生の作品「田園」です。

ニッセイ松戸アカデミーは、地域の皆様にご利用いただける施設です。  
コンサート、イベント等、どなたでもご参加いただけます。

## コンサート・イベント招待席

### 7月3日(水) 健康講座2019「転倒予防教室」

講師：野崎 奨(松戸ニッセイ聖隷クリニック理学療法士)

\*動きやすい服装でご参加ください。

時間 14:00～(開場13:30)

場所 大ホール

参加費 無料(要申込30名様)



### 7月10日(水) 千葉真康ギターコンサート

出演：千葉真康

時間 14:00～(開場13:30)

場所 大ホール

参加費 無料(要申込50名様)



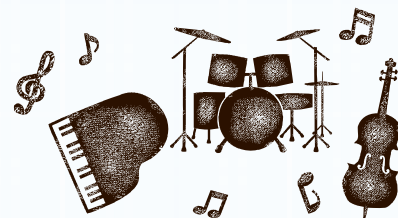
### 8月27日(火) 夏のジャズコンサート

出演：KTK (ピアノ：神多恭子、ベース：高橋康弘、ドラム：小山謙一郎)

時間 14:00～(開場13:30)

場所 大ホール

参加費 無料(要申込50名様)



### 9月19日(木) ハープ&チェロアンサンブルコンサート

出演：ハープ：中村 愛  
チェロ：伊藤悠貴

時間 14:00～(開場13:30)

場所 1号館ロビー

参加費 無料(要申込30名様)



### 9月24日(火) 柳家吉緑落語会

出演：柳家吉緑

時間 14:00～(開場13:30)

場所 大ホール

参加費 無料(要申込50名様)



## 新しいこと始めてみませんか？

## エンジョイアート教室

第1・3金曜日 10時～11時30分

色鉛筆を使った「大人の塗り絵」を体験してみませんか？塗り絵は脳全体を使う作業のため、脳の活性化に役立ちます！

講師 ▶ 吉田嘉雅

受講料 ▶ 3,000円



体験は随時受付けております！

## 作品展

## 生命の灯ふたたび

—重い障害を越えて作った作品展—

脳卒中などで失語や右半身マヒになった方々が、努力を重ねて書いた書や絵の作品と努力進歩の過程を展示いたします。



日時 ▶ 8月6日(火)～18日(日)  
(12日(月)は休館日です)

場所 ▶ 松戸ニッセイエデンの園 別館ロビー

## 松戸ニッセイエデンの園よりお知らせ

## エデンいきいきカフェ

健康のこと、普段なかなか聞けないことなどを話す憩いの場です。看護師がいるカフェで気軽に相談や交流をしてみませんか？

日時 ▶ 7月3日(水) 14時～16時

場所 ▶ 松戸ニッセイエデンの園 別館ロビー

## 漢字検定を受検できます！

当施設で2級～10級まで受検が可能です。

日時 ▶ 8月21日(水)

申込締切 ▶ 7月12日(金) 15時まで

受検料 ▶ 級によって異なります。



## 夏休みお子様向けイベント

## 【ニッセイ緑の財団 夏休み子ども工作教室】

～間伐材を利用した時計作り～

ニッセイの森の間伐材を使って、時計を作ります。夏休みの工作にいかがですか？

日時 ▶ 7月23日(火) 14時～

場所 ▶ 工芸室

参加費 ▶ 500円 (材料費、ニッセイ緑の財団への寄付金として)

定員 ▶ 25名 (小学生対象、要申込)

\* 申込締切 ▶ 7月12日(金) 15時まで

## 【夏休みこどもアート教室】

夏休みの宿題の定番、絵画・ポスター。講師のアドバイスでキラリと光る作品を描いてみませんか？

講師 ▶ 吉田嘉雅

日時 ▶ 8月2日(金) 13時～

場所 ▶ 工芸室

参加費 ▶ 500円

定員 ▶ 15名 (小学生対象、要申込)

\* 申込締切 ▶ 7月31日(水) 15時まで

お願い：ニッセイ松戸アカデミーには駐車場はございませんので、ご来園の際は公共交通機関をご利用ください。周辺地域・施設への駐車は大変ご迷惑となりますので、くれぐれもご遠慮くださいますようお願いいたします。

イベント・各講座へのお申込は

6/25(火) 9:00より受付!  
047-330-8290

# 見学会開催

入居時  
自立

介護付有料老人ホーム  
一般型特定施設入居者生活介護

ウェル・エイジング・プラザ

松戸ニッセイエデンの園



当園は首都圏で唯一、厚生労働省に認可されている「ふるさと21健康長寿のまちづくり事業」の一環で行う有料老人ホームです。夜間も医師が常駐する診療所、プールやインストラクターが充実した本格的フィットネスクラブ、書道や陶芸をはじめとしたカルチャースクールなど、安心・健康・生きがいを提供しております。

ホームの雰囲気をご体感ください

要予約 昼食付 無料

## 3 DAYS 施設見学

施設内の見学と詳しいご説明をいたします。昼食をお試しいただけます。

各日  
5組様

6/26(水)・27(木)・28(金)

## 施設見学&セミナー

定員20名様

施設内の見学とセミナーがセットになっております。昼食をお試しいただけます。

9/12(木)

「賢いホーム選び」



詳細は、お電話でお問い合わせください。上記以外でも、ご見学を承ります。

お申し込み  
お問い合わせ

公益財団法人ニッセイ聖隷健康福祉財団(松戸募集広報室)  
〒270-2298 千葉県松戸市高塚新田123-1

受付時間(平日) 9:00~17:00

ニッセイエデンの園 検索

0120-82-4165

## 職員募集しています!

### ① 介護職員(正職員・パート) \*夜勤(17:00~翌9:30)なしの勤務可能

#### (A) 施設介護職(正職員)

経験・資格不問、経験又はヘルパー2級以上あれば尚可

給与例▶(1年目)基本給**143,400円~219,200円**  
+別途手当(扶養・夜勤・時間外・早遅・住宅・資格)  
時間▶(日勤)9:00~17:30 (早番)6:45~15:15  
(遅番)12:30~21:00 \*実働7.5h(休憩60分)  
\*基本は日勤の勤務です。一部早番と遅番の場合有。

#### (B) 訪問介護職(パート) \*ヘルパー2級以上

給与▶時給**1,250円~1,500円**  
\*土・日・祝、早朝夜間帯、介護福祉士、別途加算あり。  
時間▶7:00~20:00の間で、2h~5h程度(応相談)



### ② 施設員(パート)

給与▶時給**900円~1,000円**  
資格▶不問(自動車運転免許有なご良い)  
時間▶8:30~15:30 週3日程度(曜日応相談)  
勤務施設▶介護付有料老人ホーム



### ③ 調理助手(パート)

給与▶時給**900円**~(経験により加算あり)  
資格▶不問  
時間▶1日4時間~\*曜日・時間応相談、週2日~OK  
勤務施設▶介護付有料老人ホーム内レストラン



【休日休暇】【正】4週8休制(勤務カレンダーによる)、厚生・年末年始・有給休暇(初年度10日)※年間休日112日  
【待遇】【正】昇給年1回、賞与年3回(平成30年度実績/4.19ヶ月~4.65ヶ月)、退職金制度有、医療費補助制度有、住宅手当有  
【正・パ】交通費規定内支給、制服貸与、社会保険完備(勤務条件による)  
【応募】電話連絡の上、履歴書(写真貼付)をご郵送下さい。\*その他、勤務開始日のご希望やご不明な点など、お気軽にお問い合わせ下さい。

公益財団法人 ニッセイ聖隷健康福祉財団

〒270-2298 松戸市高塚新田123-1(東松戸病院横)

松戸ニッセイエデンの園

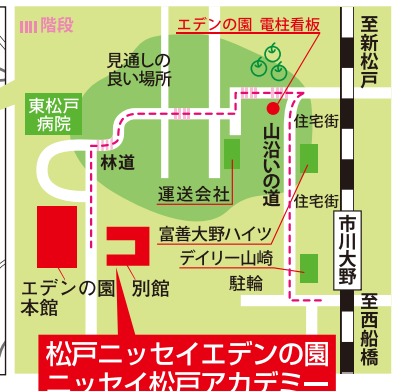
TEL 047-330-8270 (担当/藤原・井指)

## ニッセイエデン便り

2019 夏号 Vol.36

編集・発行 松戸ニッセイエデンの園  
ニッセイ松戸アカデミー

〒270-2298 千葉県松戸市高塚新田123-1  
電話 047-330-8290 FAX 047-330-8281  
(火曜~金曜 9:00~17:00)



※駐車場はございませんので、催し物のご参加には公共の交通機関をご利用下さい。